



*El diseño de los radiadores se personaliza para cada proyecto decorativo, y se fabrican a medida para encajar en cualquier situación e instalación. Se aprovecha al máximo los espacios con un valor añadido de estética y utilidad.*

*Te invito cordialmente a que encuentres la inspiración con nuestros radiadores para mejorar tus proyectos, tanto personales como profesionales.*

*Atentamente, Ivo Dikov  
Director Gerente*

EL CONFORT DE  
BAJO COSTE  
ES EL LUJO  
DEL FUTURO



# ÍNDICE

diseños  
modelos y  
soluciones con los **radiadores de bajo consumo**

De Pie, *página 00*

## En Pared

- Compakt **BOX Basik**, *página 00*
- SiLA, *página 00*
- Banco para sentarse, *página 00*
- Shkaf, *página 00*
- Clasiko, *página 00*
- Series **NY**, *página 00*
- Series **HALL**, *página 00*

## Nacidos desde el suelo

- Doble **VV**, *página 00*
- Entre**Ambientes**, *página 00*
- Banco para sentarse, *página 00*
- Compakt **BOX Basik**, *página 00*

En Pared, *página 00*  
Horizontales

## Desmontables con panel frontal

- Panel en línea, *página 00*
- Panel sobresaliendo, *página 00*

## -Rejillas Lineales

- Horizontales, *página 00*
- Frontales, *página 00*
- Línea **Design**, *página 00*

**Integrados**- un sistema que nos permite la máxima integración del radiador con el entorno,  
*página 00*

**ZOKALO CALIENTE**, el concepto mas pequeño de radiador empotrado, *página 00*

Si tenemos un espacio **/un hueco/** en la pared lo podemos aprovechar de distintas maneras para diseñar un radiador **empotrado** o **semi-empotrado**. Y eso es valido casi para cualquier línea de diseño que nos guste.

**empotrados**, *página 00*

**semi-empotrados**, *página 00*

En Pared  
Horizontales

- Compakt **BOX Basik**, *página 00*
- Compakt **BOX Design**, *página 00*
  - Gaudí **Design**, *página 00*
  - Series **City NY**, *página 00*
  - Series **HALL**, *página 00*
    - Huecos horizontales, *página 00*
    - Huecos frontales, *página 00*
  - Series **REPISAS**, *página 00*
  - Rejillas **HORIZONTALES**, *página 00*
  - Rejillas **FRONTALES**, *página 00*
  - Panelables, *página 00*

## Silueta

- Gaudí **Design** con luz, *página 00*
- Diversos materiales, *página 00*
- Silueta **VERTICAL**, *página 00*

**De Curvas**, modelo **KOREM**, *página 00*

En Pared, *página 00*  
Verticales

- Compakt **BOX Basik**, *página 00*
- Compakt **BOX Design**, *página 00*
  - Series **City NY**, *página 00*
  - Shkaf, *página 00*

## Desmontables con panel frontal

- panelable, *página 00*
- pintado, *página 00*
- de diseño, *página 00*

**Modelos artísticos**,  
posibilidades infinitas, *página 00*



*NOS ATREVEMOS CON CUALQUIER FORMA.*

Tu elige la forma,  
nosotros  
ponemos el calor.



## MODELOS HORIZONTALES /En Pared/ KompaktBOX LíneaBasik

El concepto COMPAKT **BOX** Línea **BASIK**, es una caja fabricada en una sola pieza. La chapa esta cortada en laser, plegada y soldada. La rejilla, elegida previamente, también está cortada con láser en la misma chapa. También se elige previamente la posición de la rejilla.

Línea **BASIK** es el modelo más simple y económico. Se fabrica en todas las medidas necesarias para cualquier proyecto. Utilizamos chapas de 1,5 o 2 mm de espesor, pero para modelos especiales donde se necesita más dureza para la carcasa, utilizamos chapas de 3, o 4 mm.

**El intercambiador es único para todos los modelos.** Se fabrica, según hemos explicado en el capítulo de los INTERCAMBIADORES en 35 combinaciones de tuberías.

Con el modelo COMPAKT **BOX** Línea **BASIK**, conseguimos el equilibrio en precio, entre estética y potencia. A partir de este modelo, con los otros modelos **DESIGN**, el precio aumenta por la elaboración de las carcasas.





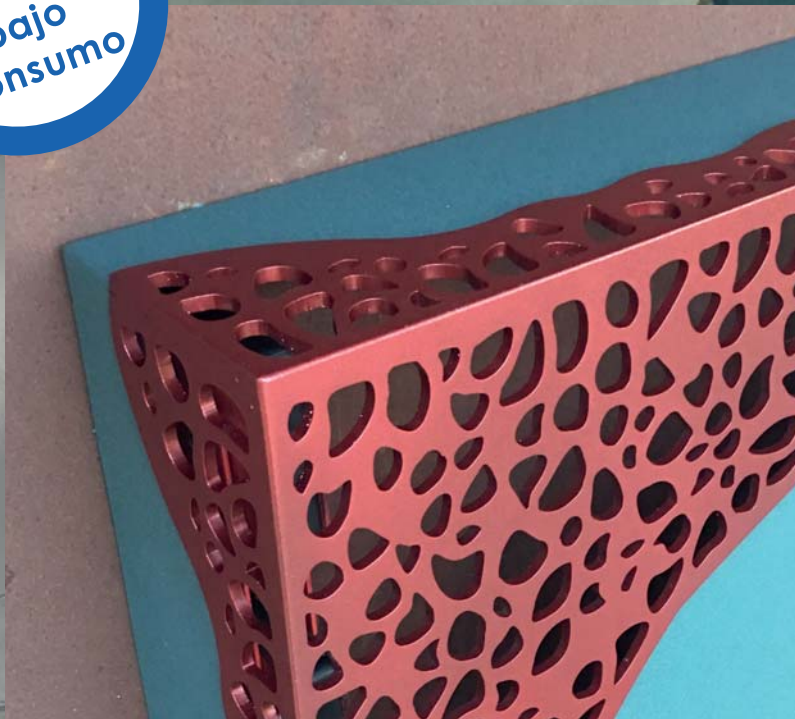


[www.radiadordebajoconsumo.com](http://www.radiadordebajoconsumo.com)  
radiador  
de  
bajo  
consumo



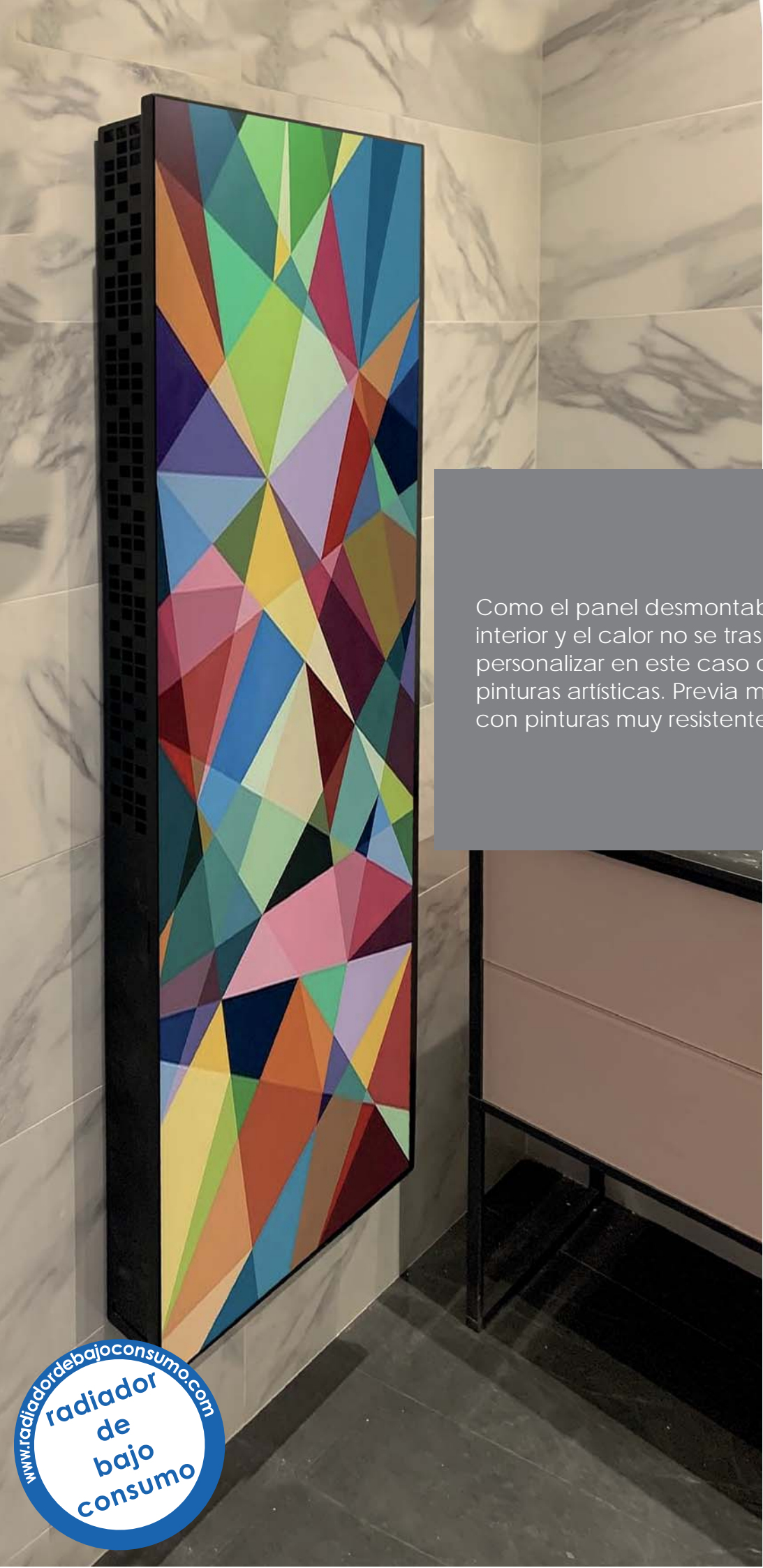


MODELOS HORIZONTALES /En Pared/ KompaktBOX LineaDesign  
-series GAUDÍ



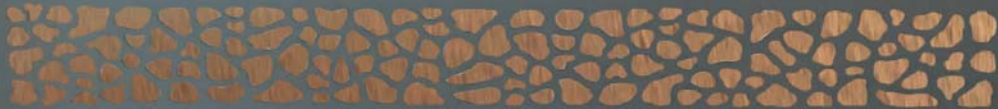
[www.radiadordebajoconsumo.com](http://www.radiadordebajoconsumo.com)  
radiador  
de  
bajo  
consumo



A vertical radiator is mounted on a wall with large, light-colored marble tiles. The radiator's face is covered in a vibrant, abstract geometric pattern of overlapping triangles in various colors including blue, green, orange, purple, pink, and yellow. The radiator has a black frame and a black grille on the left side. In the background, a staircase with a black metal railing is visible.

Como el panel desmontable esta aislado por la parte interior y el calor no se trasmite, el panel se puede personalizar en este caso con vinilos autoadhesivos o pinturas artisticas. Previa mente está pintado al horno con pinturas muy resistentes.







Estas líneas de diseños son adecuados para instalarlos por debajo de las ventanas que empiezan desde el suelo. Se utiliza una fila de intercambiador y las tomas de conexión están cada una en un extremo del radiador.

También aceptamos cambios en el diseño si el cliente lo sugiere.



## El Modelo DePie nace por varias necesidades

- cuando la pared es débil y no se recomienda colgar un radiador
- si las tomas del radiador salen desde suelo es cuando tenemos que elegir un **modelo DePie**
- a veces, por reformas o cualquier otro razón, las tomas de conexiones se quedan en medio, sin pared y es cuando debemos de utilizar los **modelos DePie**
- simplemente por diseño













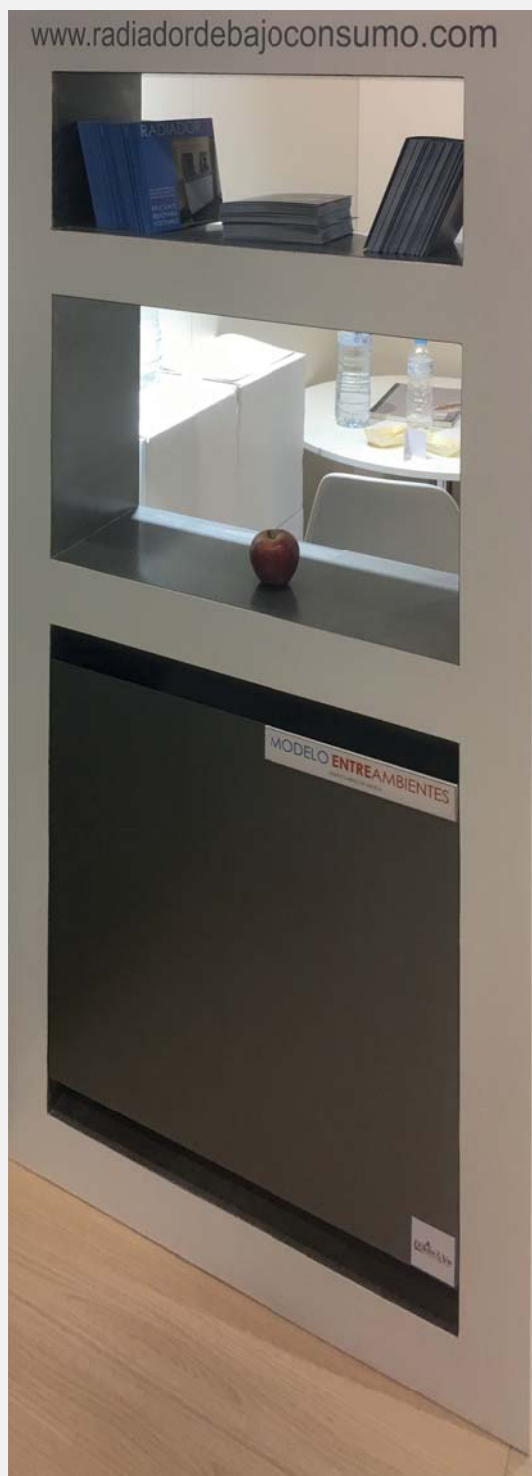


## EntreAmbientes

Como su nombre lo indica, este radiador esta creado para separar dos ambientes.

Nace desde el suelo y puede crecer según como se quiere diseñar.

No hay limites en el uso de diferentes materiales.



En la imagen es un mueble estantería en nuestro estudio, fabricado con planchas de DM por los carpinteros.

Tiene dos entradas de aire por abajo y dos salidas del aire caliente por la parte de arriba. En este caso esta diseñado sin rejilla, **tipo ranura**.

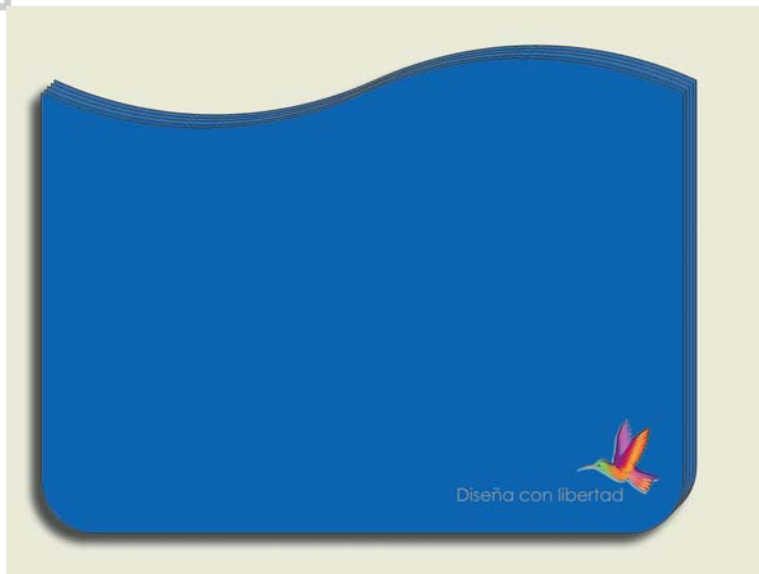
Se fabrica a partir de 8 cm de ancho, hasta 40 cm, según que uso. La altura será hasta 120 cm y el suplemento después del radiador no es obligatorio, pero si se quiere se puede diseñar y fabricar como estantería en este caso, o de otra forma.

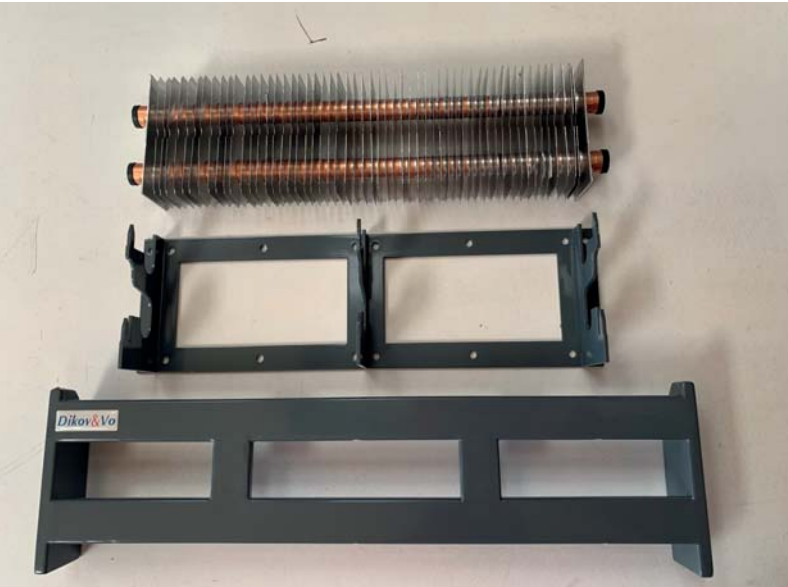
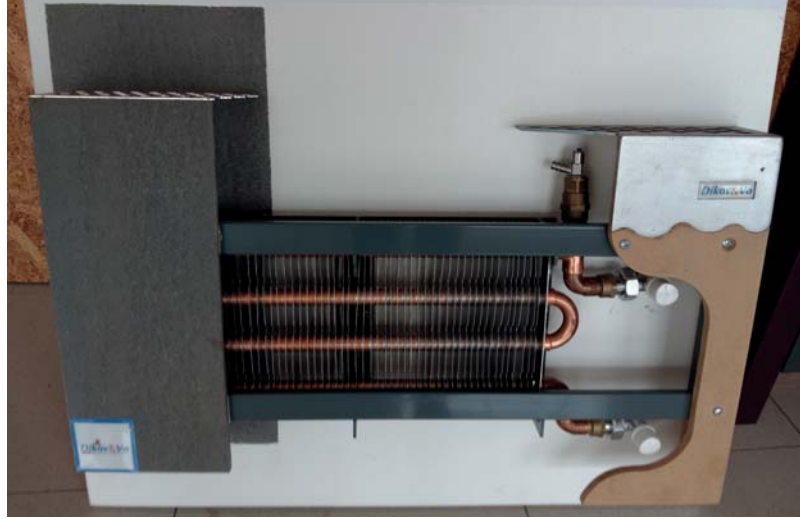
Se puede utilizar en muchos espacios en las casas o oficinas, para separar ambientes:

- Entre salón/comedor
  - Tipo barandilla si hay dos alturas en el salón
  - Entre el lavabo e inodoro
- Son solo unos ejemplos

Las tomas de conexión pueden venir desde el suelo o desde la pared si el radiador esta pegado a la pared.

Esconder un radiador nunca fue tan fácil.





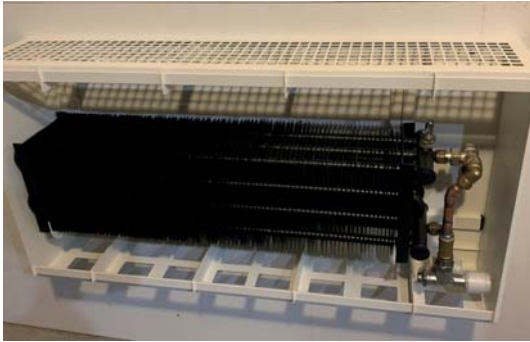




En estas imágenes presentamos las dos líneas de diseño con panel frontal de fácil desmontar y montar. El cuerpo del radiador con el bastidor y el intercambiador están atornillados en la pared. El acceso del mantenimiento se realiza desmontando el panel frontal.

Las dos líneas son iguales en todo excepto en el panel frontal. En las esquemas ilustrativas se puede observar la diferencia.

Si el radiador es para un baño, siempre se puede incluir en el diseño una barra para toallero.



El interior al descubierto



Elegir el corte de rejilla



## Esquemas ilustrativos

Las dos líneas de diseño se fabrican a medida según la necesidad de potencia y espacio que tenemos en nuestra casa.

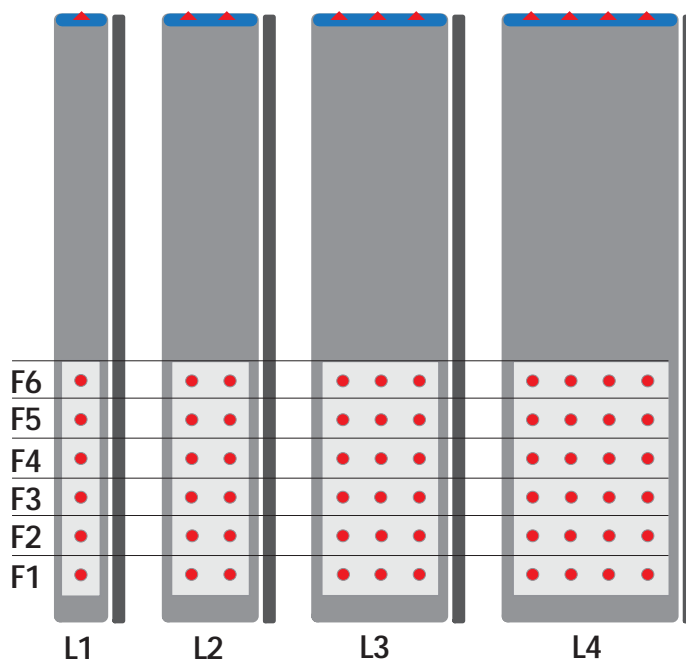
Los fondos de los radiadores depende del intercambiador elegido.

La longitud de fabricación en una pieza es desde 50cm, hasta 300cm

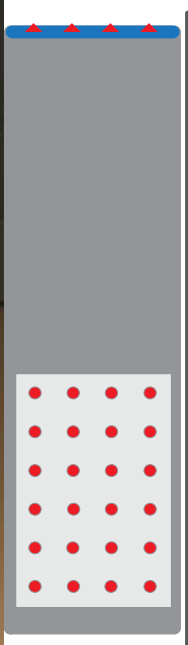
La altura de fabricación empieza desde 15cm, hasta 100cm.

La altura del intercambiador puede ser desde F1 hasta F6.

Como el radiador esta compuesto por dos piezas, también se pueden combinar dos colores diferentes.



*Esta misma sistema con paneles desmontables, se pueden encontrar en otros modelos, si el diseño lo necesita.*



La única diferencia en el diseño de este radiador, con el radiador de arriba es que el panel frontal sobresale 15 mm en cada lado







